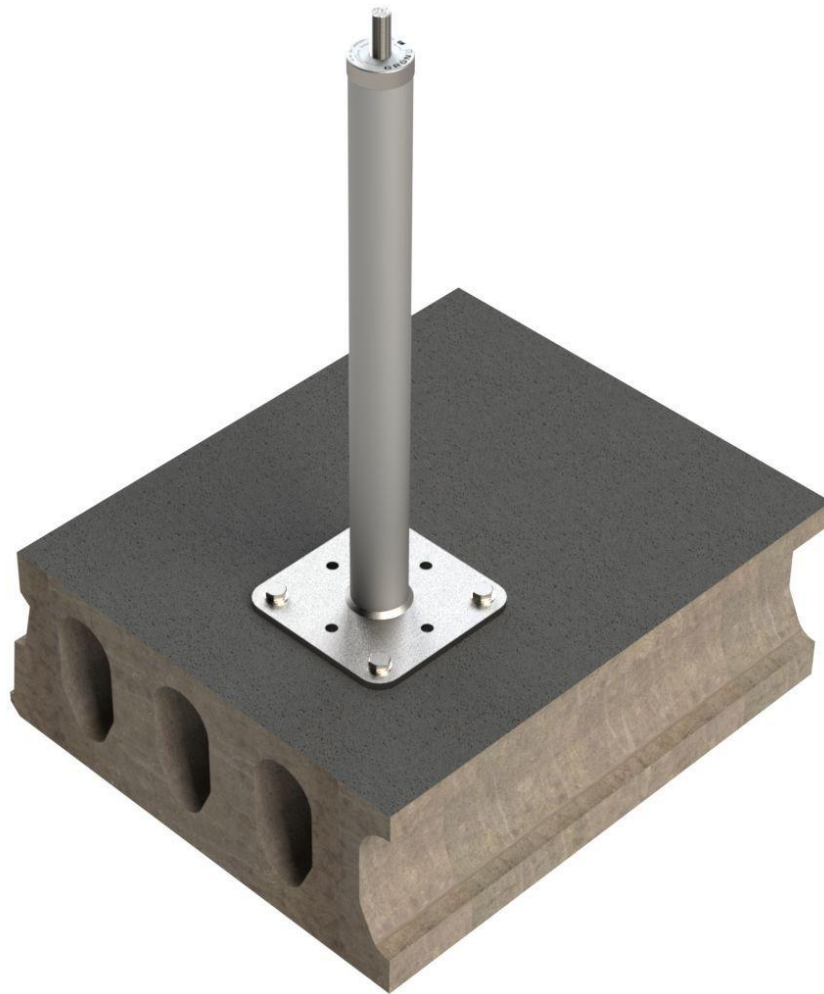


## GRÜN SYS VARIANT HD

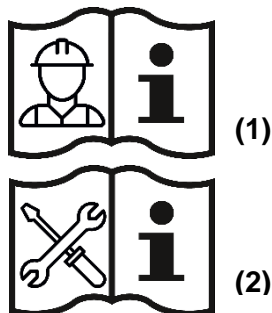


## TOOLS



## Inhaltsverzeichnis

1. Nutzungsvarianten	3
2. Technische Daten	4
3. Montagevorgaben EN 795	5
3.1. Untergrundvoraussetzungen	5
3.2. Aufbau und Montage der Anschlagereinrichtung	5
4. Montagevorgaben DIBt (in Deutschland zu beachten!)	6
4.1. Untergrundvoraussetzungen	6
4.2. Aufbau und Montage der Anschlagereinrichtung	6
5. Dokumentation	7
6. Produktkennzeichnungen	7
7. Zertifizierungsstellen	7



Abkürzungen	Bedeutung
EAE	Einzelanschlageeinrichtung
SYS	Seil-System
BEF	Befestigungsset
ZUB	Zubehör

### ACHTUNG:

**DEUTSCH**

Zur Verwendung der Anschlagereinrichtung die GRÜN-Sicherheitshinweise **(1)** beachten.  
Zum Anbau der Anschlagereinrichtung die Montageanleitung **(2)** beachten.

### ATTENTION:

**ENGLISH**

When using the anchor device, observe the GRÜN safety instructions **(1)**.  
When mounting the anchor device, observe the assembly instructions **(2)**.

**Es gilt ausschließlich die Montageanleitung der Fa. GRÜN.**

**Es darf nur das von Fa. GRÜN gelieferte Befestigungsmaterial verwendet werden.**

**Einzelteile dürfen nicht ausgetauscht werden.**

1. Nutzungsvarianten

GRÜN SYS VARIANT HD



**SET**



GK VARIANT



BEF VARIANT HD

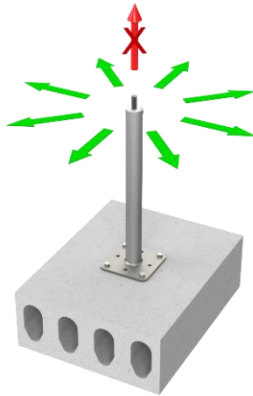
## 2. Technische Daten

### Normen / Zulassungen der Anschlag einrichtung:

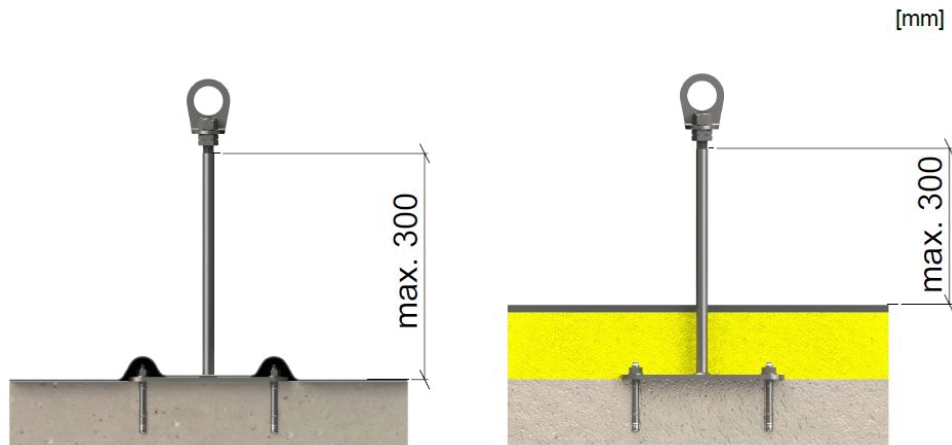
DIN EN	795:2012	Typ A	für 1 Person
CEN/TS	16415:2017	Typ A	für 4 Personen
DIBt Zulassung	Z-14.9-725		für 3 Personen

### Anschlag einrichtung GRÜN SYS VARIANT HD

Belastungsrichtung:



Bauhöhe Standard:	300mm -> 700mm
Sonderlängen:	200mm, 800mm -> 1000mm
Material:	Edelstahl A2
Abmessung Fußplatte:	160mm x 160mm
Lochbild:	120mm x 120mm - ø14mm



Der Untergrund muss Teil der statischen Grundkonstruktion sein.  
Im Zweifelsfall ist dies von einem Baustatiker zu prüfen.

**3. Montagevorgaben EN 795**

**EN 795**

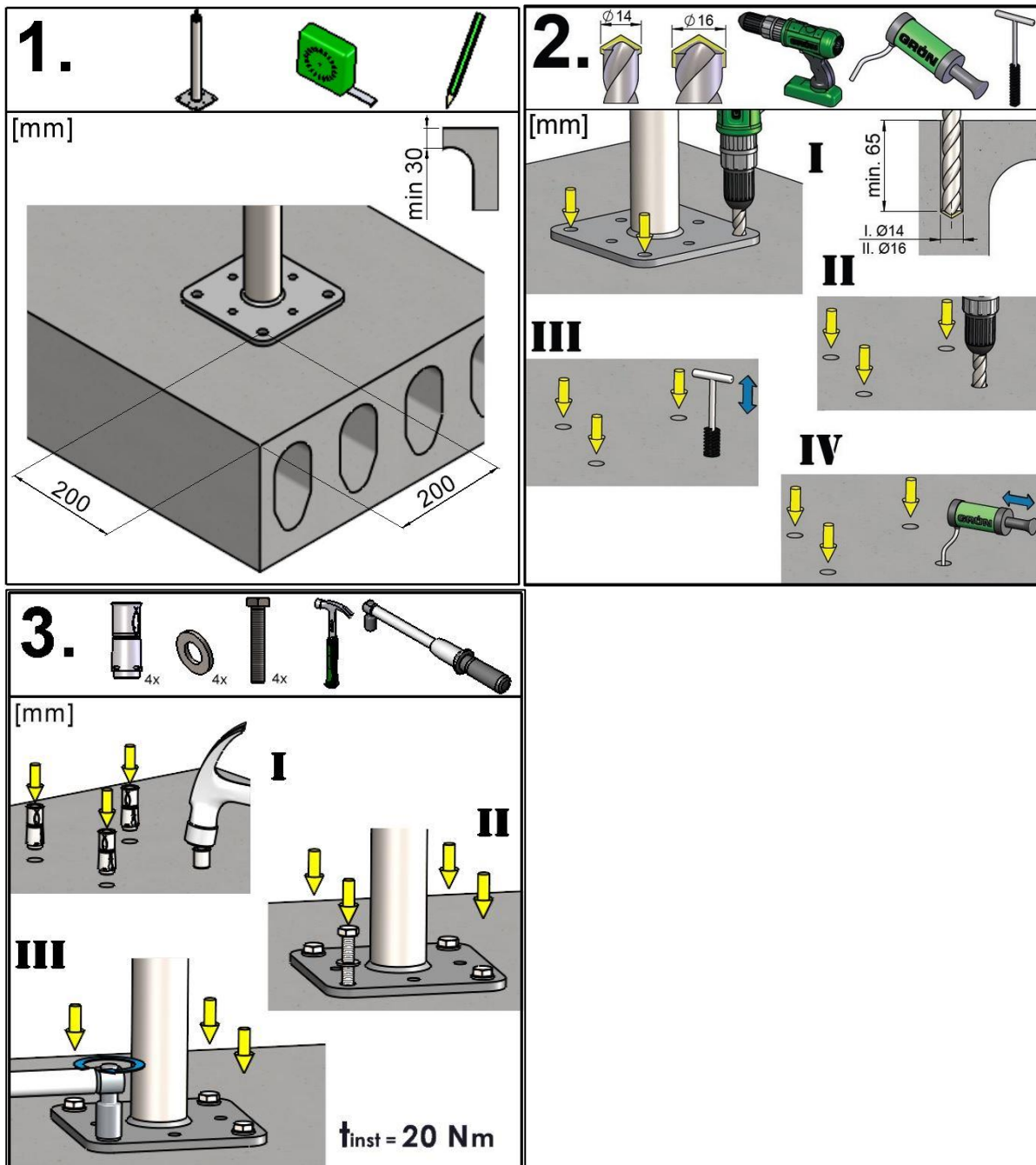
**3.1. Untergrundvoraussetzungen**

Die Montage muss auf geeigneten Untergründen mit ausreichender Festigkeit erfolgen.

GRÜN-Empfehlung:

Untergrund	Abmessung
Spannbeton-Hohlplatten (mind. C45/55)	Randabstand $c_{min}$ 200 mm Plattenspiegel oben $h_{fmin}$ 30 mm

**3.2. Aufbau und Montage der Anschlagseinrichtung**





#### 4. Montagevorgaben DIBt (in Deutschland zu beachten!)

##### 4.1. Untergrundvoraussetzungen

Untergrund	Abmessung	
Spannbeton-Hohlplatten (mind. C45/55)	Randabstand $c_{min}$	200 mm
	Plattenspiegel oben $h_{fmin}$	40 mm

##### 4.2. Aufbau und Montage der Anschlagrichtung

**1.**

[mm]

**2.**

[mm]

**3.**

[mm]

$t_{inst} = 20 \text{ Nm}$

## 5. Dokumentation

Die Dokumentation der Montage ist für den Monteur verpflichtend inkl. Fotos von später nicht mehr sichtbaren Details.

Vordruck Montagedokumentation und Wartungsdokumentation verfügbar unter:  
(<https://gruen-gmbh.de/de/absturzschutzsysteme/downloads/>)

Digitale Dokumentation mit der GRÜN App möglich unter:  
(<https://project.gruen-gmbh.de>)



## 6. Produktkennzeichnungen

### Typenschild



Abbildungsbeispiel Kennzeichnung

### Wirbelöse (Anschlagpunkt)



Abbildungsbeispiel Kennzeichnung

- |   |   |
|---|---|
| ① Hersteller                            | ⑦ DEKRA - Siegel  |
| ② Produktbezeichnung                    | ⑧ Ü-Kennzeichen   |
| ③ Artikelnummer                         | ⑨ Montageanl. & Sicherheitshinweise beachten                    |
| ④ Max. Nutzer                           | ⑩ Seriennummer, Herstellerjahr                                  |
| ⑤ Norm mit Ausgabejahr                  | ⑪ Im Sturzfall kommt es zur plastischen Verformung des Produkts |
| ⑥ Allgemeine bauaufsichtliche Zulassung |   |

## 7. Zertifizierungsstellen

Deutsches Institut für Bautechnik (DIBt)  
Kolonnenstr. 30 B  
10829 Berlin  
Germany

abZ Nr. Z-14.9-725

DEKRA Testing and Certification GmbH  
Persönliche Schutzausrüstung / Personal Protective Equipment  
Dinnendahlstr. 9  
44809 Bochum  
Germany

Nr.:  0158



© GRÜN GmbH, Irrtümer, Druckfehler, technische Änderungen vorbehalten!  
© GRÜN GmbH. No liability for errors and printing errors. We reserve the right to make technical changes.

Stand : 11.01.2024

MA\_VARIANT\_HD\_de\_24\_01

# GRÜN

Spezialmaschinenfabrik für Dach, Bau und Straße  
Siegener Straße 81-83  
57234 Wilnsdorf / GERMANY

Tel. +49 (0) 271 - 39 88-0  
Fax +49 (0) 271 - 39 88-159  
E-Mail [info@gruen-gmbh.de](mailto:info@gruen-gmbh.de)  
[www.gruen-gmbh.de](http://www.gruen-gmbh.de)



#### Urheberrechtshinweis

© GRÜN GmbH 2023. Alle Rechte vorbehalten. Diese urheberrechtlich geschützten Unterlagen dürfen – auch auszugsweise – nur mit vorheriger Genehmigung der GRÜN GmbH vervielfältigt, abgeändert oder in irgendeiner Form oder irgendeinem Medium weitergegeben oder in einer Datenbank oder einem anderen Datenspeichersystem gespeichert werden. Eine Verwendung ohne vorherige Genehmigung gilt als Verstoß gegen die jeweiligen Copyright-Bestimmungen.