

# (1) ZERTIFIKAT

- (2) Nr. des Zertifikats: **ZP/B053/22-PZ**
- (3) Produkt: **Anschlageinrichtung Typ C  
Greenline „GES 3“ und „GES-3-L“**
- (4) Hersteller: **GRÜN GmbH Spezialmaschinenfabrik  
für Dach, Bau und Straße**
- (5) Anschrift: **Siegener Straße 81-83  
57234 Wilnsdorf**
- (6) Die Bauart dieser Produkte sowie die verschiedenen zulässigen Ausführungen sind in der Anlage zu diesem Zertifikat festgelegt.
- (7) Die Zertifizierungsstelle der DEKRA Testing and Certification GmbH bescheinigt, dass diese Produkte die Anforderungen gemäß den unter Punkt 8 aufgeführten Prüfgrundlagen erfüllen. Die Ergebnisse der Prüfung sind in dem Bericht PB 22-067 niedergelegt.
- (8) Die Anforderungen werden erfüllt durch Übereinstimmung mit
- DIN EN 795:2012** **DIN CEN/TS 16415:2017**
- (9) Dieses Zertifikat bezieht sich nur auf die Konzeption und die Prüfung der beschriebenen Produkte in Übereinstimmung mit den genannten Prüfgrundlagen. Für Herstellung und Inverkehrbringen der Produkte sind gegebenenfalls weitere Anforderungen zu erfüllen, die nicht durch dieses Zertifikat abgedeckt sind.
- (10) Der Hersteller ist berechtigt, das Prüfzeichen an den mit den geprüften Baumustern übereinstimmenden Erzeugnissen gemäß dem beigefügten Muster hinzuzufügen.
- (11) Dieses Zertifikat ist bis zum 04.04.2027 gültig.



DEKRA Testing and Certification GmbH  
Bochum, den 05.04.2022

  
\_\_\_\_\_  
Geschäftsführung



- (12) Anlage zum
- (13) **Zertifikat**  
**ZP/B053/22-PZ**
- (14) 14.1 Gegenstand und Typ  
Anschlageinrichtung Typ C  
Greenline „GES 3“ und „GES-3-L“

14.2 Beschreibung

Die Anschlageinrichtung Typ C, Typ: GREENLINE besteht aus einer Drahtseilführung, die aus korrosionsbeständigem Stahl ( $\varnothing$  8 mm, in der Ausführung 7 x 7) gefertigt ist und zur Sicherung von maximal 4 Personen gegen Absturz dient.

Auf der Führung werden die beweglichen Anschlagpunkte, Typ: Seilläufer Premium (Bild 11), Seilgleiter „Greenrunner 01“ (Bild 12), Seilgleiter GS-01 (Bild 13) und Seilgleiter GS-02-L (Bild 14) geführt. Die beweglichen Anschlagpunkte sind dafür vorgesehen, die Zwischenverankerungen (Bilder 7-11) zu passieren. Die an jedem beweglichen Anschlagpunkt vorhandene Anschlagöse dient zur Aufnahme des Verbindungselementes des Benutzers, an dem sich der Benutzer mit seiner mitgeführten persönlichen Schutzausrüstung gegen Absturz sichert. Die beweglichen Anschlagpunkte, Typ: Seilläufer Premium, Seilgleiter „Greenrunner 01“ und Seilgleiter „GS-01“ können durch zwei unabhängig voneinander auszuführenden Handgriffen von der Führung entfernt bzw. aufgesetzt werden.

Alternativ kann die Verbindung zwischen der Drahtseilführung und dem Verbindungsmittel des Benutzers durch ein Verbindungselement nach EN 362 hergestellt werden. Hierbei ist ein Überfahren der Zwischenverankerungen jedoch nicht möglich. Bei Anschlageinrichtungen (Bild 4) mit den Eck- und Zwischenverankerungen (Bilder 10, 17 und 18) ist ein Überfahren der Drahtseilführung mit beweglichen Anschlagpunkten ebenfalls ausgeschlossen.

An mindestens einem Ende der Führung kommt ein Kraftbegrenzer zum Einsatz (Bilder 5-6).

Zur Realisierung von Kurvenlösungen, werden die Komponenten nach den Bildern 15 - 20 auf der laufenden Länge der Führung verwendet.

Die Anschlageinrichtung, Typ: GREENLINE wird horizontal, mittels Zwischen- und Endverankerungen auf geeigneten Untergründen mit ausreichender Festigkeit über die entsprechenden Befestigungselemente am Bauwerk befestigt. Ein Überfahren der Endverbindungen ist nicht möglich.

Die Vorspannung der Drahtseilführung beträgt ca. 0,5-0,9 kN wobei der Abstand von zwei Verankerungen eine Länge von minimal 2 m bis maximal 15 m nicht überschreiten darf.

Optional kann die Anschlageinrichtung Typ C, Typ: Greenline auf Anschlageinrichtung der Firma Grün GmbH montiert werden.



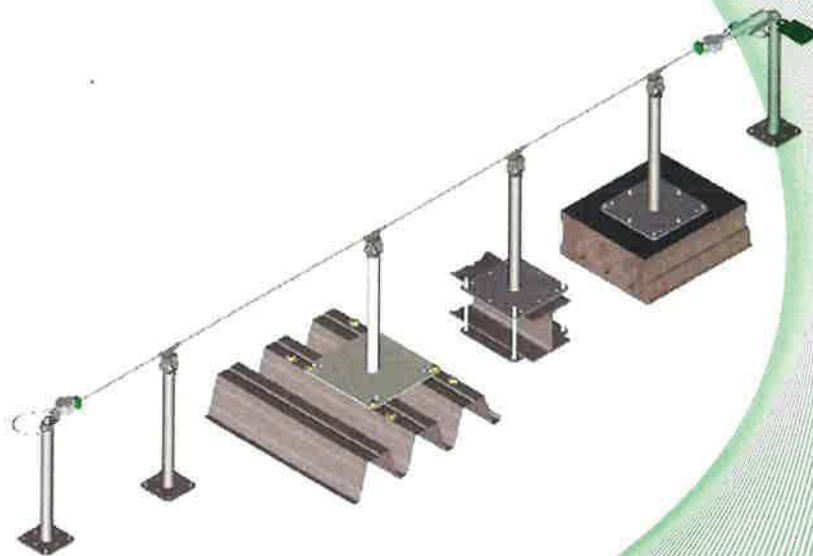


Bild 1: Anschlagereinrichtung Typ C, Typ: Greenline GES-3 L, Montagebeispiel gerades Drahtseilsystem überfahrbar

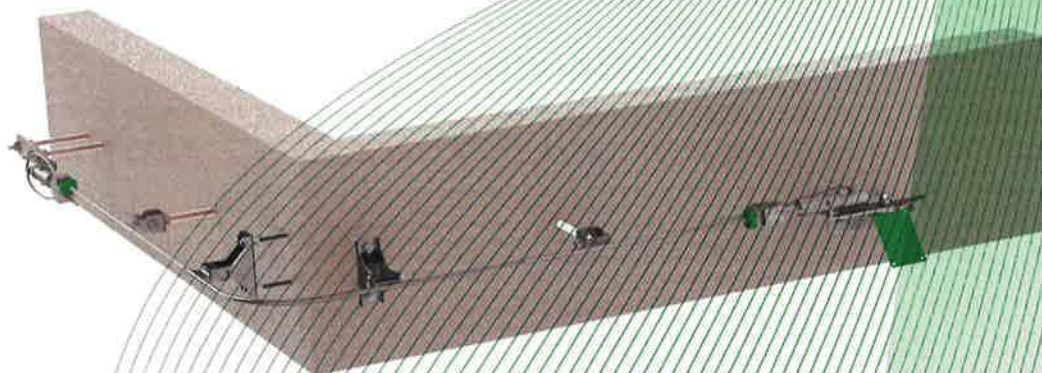


Bild 2: Anschlagereinrichtung Typ C, Typ: Greenline GES-3, Montagebeispiel Fassade Drahtseilsystem mit Kurven überfahrbar



Bild 3: Anschlagereinrichtung Typ C, Typ: GreenLine "GES-3", Montagebeispiel Drahtseilsystem mit Kurven überfahrbar





Bild 4: Anschlagereinrichtung Typ C, Typ: GreenLine "GES-3", Montagebeispiel Drahtseilssystem mit Kurven nicht überfahrbar

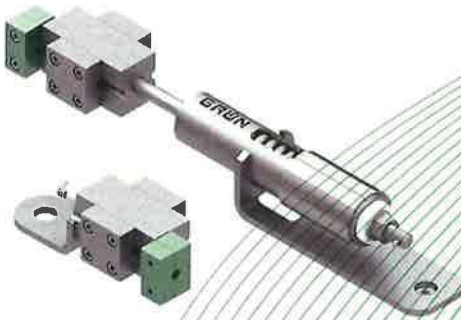


Bild 5: Endverankerung mit Federvorspannung, Typ: GES-3 L



Bild 6: Endverankerung ohne Federvorspannung, Typ: GES-3



Bild 7: Zwischenverankerung, Typ: GZH (Verstellbar 180°)



Bild 8: Zwischenverankerung, Typ: GZH-40 (Verstellbar 180°, Rohr biegsam bis 40°)





Bild 9: Zwischenverankerung,  
Typ: GZH-Fix



Bild 10: Zwischenverankerung,  
Typ: GZH-X (nicht überfahrbar)



Bild 11: Beweglicher Anschlagpunkt,  
Typ: GreenLine „Premium“

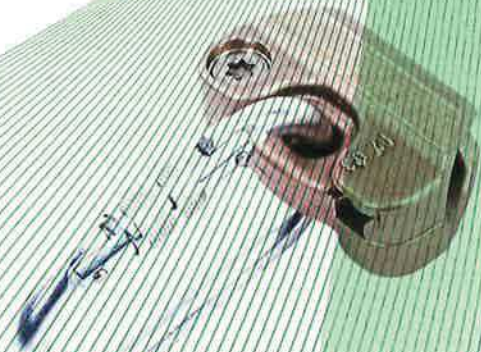


Bild 12: Beweglicher Anschlagpunkt,  
Typ: „Greenrunner-01“



Bild 13: Beweglicher Anschlagpunkt,  
Typ: „GS-01“



Bild 14: Beweglicher Anschlagpunkt, Typ: „GS-02-Linear“





Bild 15: Eckumführung 90° „GEH-90“



Bild 16: Eckumführung 45° „GEH-45“



Bild 17: Seilumlenkrolle Universal „GSR-X“  
(nicht überfahrbar)

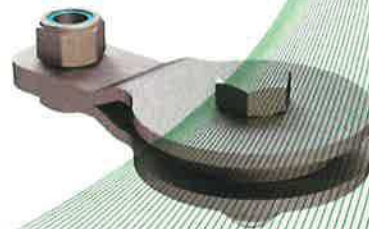


Bild 18: Seilumlenkrolle Universal „GSR-Light“  
(nicht überfahrbar)



Bild 19: Kurven-Set 90° „FKS- 90“  
(3-teilig, Rohr biegsam, 2x M16)



Bild 20: Kurven-Set 90° „FKH- 90“  
(3-teilig, Rohr biegsam, 4xM12)



Bild 21: Endhalter Wand / Fassade FEH-1  
(2x M16)



Bild 22: Endhalter Wand / Fassade FEH-2  
(3xM12)

(15) Bericht

PB 22-067, 05.04.2022