

GRÜN SYS GREENLINE GS-01

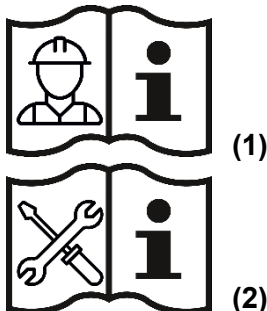


TOOLS



Inhaltsverzeichnis

1. Technische Daten	3
2. Montagevorgaben	3
3. Produktkennzeichnungen	4
4. Zertifizierungsstellen	4



Abkürzungen	Bedeutung
EAE	Einzelanschlageeinrichtung
SYS	Seil-System
BEF	Befestigungsset
ZUB	Zubehör

ACHTUNG:

Zur Verwendung der Anschlagseinrichtung die GRÜN-Sicherheitshinweise (1) beachten.
Zum Anbau der Anschlagseinrichtung die Montageanleitung (2) beachten.

DEUTSCH

ATTENTION:

When using the anchor device, observe the GRÜN safety instructions (1).
When mounting the anchor device, observe the assembly instructions (2).

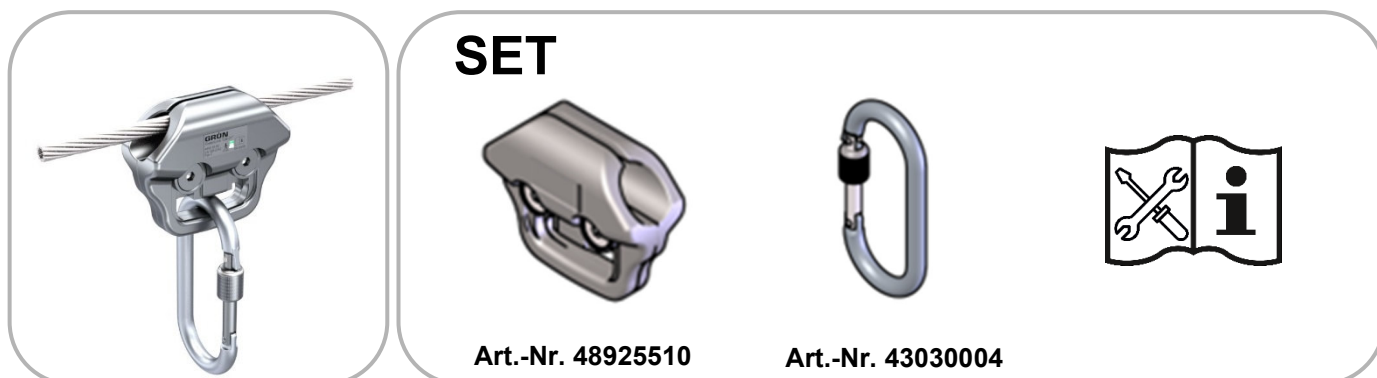
ENGLISH

Allgemeine Informationen zur Verwendung:

Der Seilgleiter:

- sichert als **beweglicher Anschlagpunkt 1 Person** an GREENLINE® Seilsystemen in Verbindung mit persönlicher Schutzausrüstung nach EN 363 (Auffangsysteme -> max. eingeleitete Kraft: 6 kN).
- ist **nicht** für seilunterstütztes Arbeiten geeignet.
- ist nach der Nutzung immer von der Seilanlage zu entfernen und sicher zu verwahren.

GRÜN SYS GREENLINE GS-01



1. Technische Daten

Normen / Zulassungen der Anschlagvorrichtung:

DIN EN 795:2012 Typ C
DIBt Zulassung Z-14.9-725

für 1 Person
für 1 Person

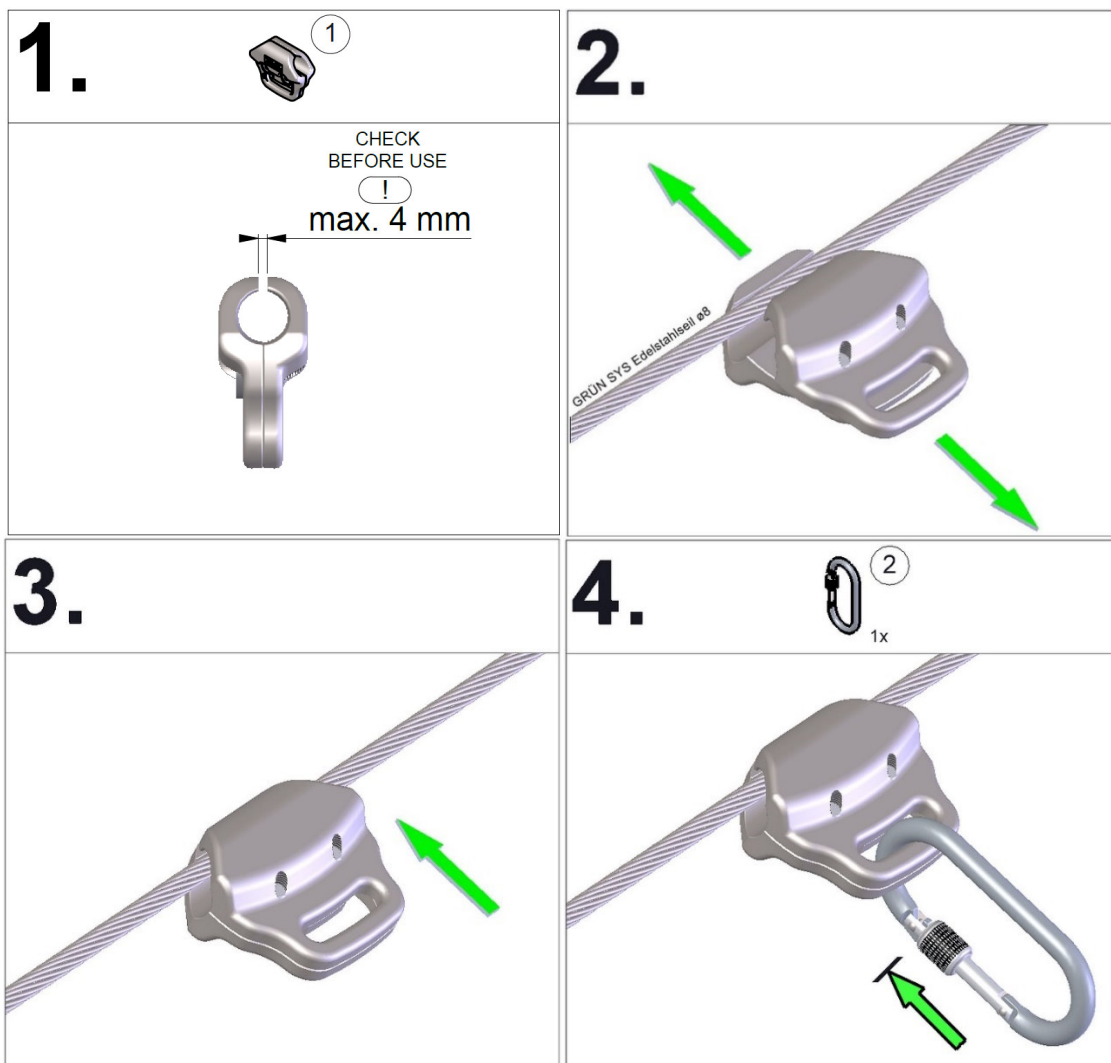
Seilgleiter GRÜN SYS GREENLINE GS-01:

Material: Edelstahlguss
Abmessung: 90mm x 77mm x 36mm



2. Montagevorgaben

- Der Seilgleiter ist **vor jeder Anwendung** auf sichtbare Mängel zu überprüfen.
- Ist das **max. Spaltmaß von 4 mm** überschritten, ist der Seilgleiter zu ersetzen.



3. Produktkennzeichnungen

Typenschild

Abbildungsbeispiel Kennzeichnung



①	Hersteller	④	Max. Nutzer
②	Produktbezeichnung	⑤	Seriennummer, Herstellerjahr
③	Norm mit Ausgabejahr	⑥	Montageanl. & Sicherheitshinweise beachten

4. Zertifizierungsstellen

Deutsches Institut für Bautechnik (DIBt)
Kolonnenstr. 30 B
10829 Berlin
Germany

abZ Nr. Z-14.9-725

DEKRA Testing and Certification GmbH
Persönliche Schutzausrüstung / Personal Protective Equipment
Dinnendahlstr. 9
44809 Bochum
Germany

Nr.: **CE** 0158



© GRÜN GmbH, Irrtümer, Druckfehler, technische Änderungen vorbehalten!

© GRÜN GmbH. No liability for errors and printing errors. We reserve the right to make technical changes.

Stand : 05.12.2023

MA_GREENLINE_GS-01_de_23_12

GRÜN

Spezialmaschinenfabrik für Dach, Bau und Straße
Siegener Straße 81-83
57234 Wilnsdorf / GERMANY

Tel. +49 (0) 271 - 39 88-0
Fax +49 (0) 271 - 39 88-159
E-Mail info@gruen-gmbh.de
www.gruen-gmbh.de



Urheberrechtshinweis
© GRÜN GmbH 2023. Alle Rechte vorbehalten. Diese urheberrechtlich geschützten Unterlagen dürfen – auch auszugsweise – nur mit vorheriger Genehmigung der GRÜN GmbH vervielfältigt, abgeändert oder in irgendeiner Form oder irgendeinem Medium weitergegeben oder in einer Datenbank oder einem anderen Datenspeichersystem gespeichert werden. Eine Verwendung ohne vorherige Genehmigung gilt als Verstoß gegen die jeweiligen Copyright-Bestimmungen.